

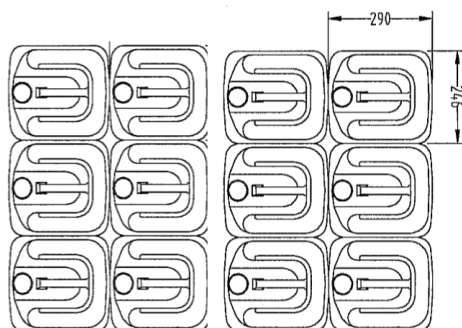
**SCHEDA PRODOTTO****TANICA 25 LITRI
Bocchello mm. 48,0 DIN 60**

| Cod.articolo | capacità nominale litri | capacità raso bordo litri | peso gr. | omologato ONU | dimensioni l x alt x prof | area etichetta | quantità su Europallets / altezza mm |
|-----------------------------------|--------------------------------|----------------------------------|-----------------|----------------------|----------------------------------|-----------------------|---|
| KX TP 2500 A00 colore naturale | 25,0 | 27,6 | 850 | UN 3H1/Y 1,9 | 290x450x246 | 225x220 | 36 / 1230 |
| KX TP 2500 A01 colore bianco | 25,0 | 27,6 | 850 | UN 3H1/Y 1,9 | 290x450x246 | 225x220 | 36 / 1230 |
| KX TP 2500 A02 colore blu | 25,0 | 27,6 | 850 | UN 3H1/Y 1,9 | 290x450x246 | 225x220 | 36 / 1230 |

Pallettizzazione: **pallet 80x120**
Pezzi/pallet 80x120x104,5 2 pacchi da 6 pezzi per ogni strato, 2 strati sovrapposti = 24 pezzi/pallet
pallet sovrapponibili: 24+24 pezzi

Pezzi/pallet 80x120x208 2 pacchi da 6 pezzi per ogni strato, 3 strati sovrapposti = 36 pezzi/pallet

Schema pallettizzazione:



- * adatte a Europallets
- * impilabili
- * amiche dell'ambiente: svuotamento senza residui (100% HDPE)
- * adatte a contenere alimenti
- * approvazione per le merci pericolose più comuni
- * personalizzazione su richiesta
- * tappi disponibili in molti colori e misure

I dati indicati sono forniti dal produttore e potranno essere variati a sua discrezione senza preavviso

**AZIENDA CON SISTEMA
DI GESTIONE QUALITÀ
CERTIFICATO DA DNV GL
= ISO 9001 =**

Berlin Packaging Industrial Italy S.r.l. Cap. Soc. € 50.000,00 i. v.

Società con socio unico soggetta ad attività di direzione e coordinamento da parte di Berlin Packaging L.L.C.

Via Betty Ambiveri, 7 - 24126 Bergamo (BG) Italia - Tel +39 035 525395 Fax +39 035 3843955

CF e P. IVA: IT 03182680169 REA: BG-356330 - info.industrial.it@berlinpackaging.com | www.berlinpackaging.it/pentapackaging